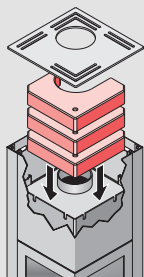




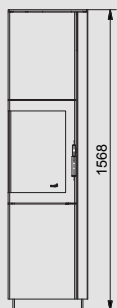
3 in 1 Komfort-Regelung



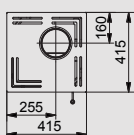
Feuerraummulde aus Guss mit Rüttelrost



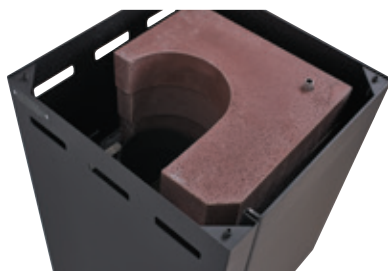
Speicherstein-Thermoblock



160



Stahl graphit



EN	13240
Dauerbrand/Zeitbrand	Dauerbrand
Prüf-Nr.	FK-4016456
Nennwärmeleistung	6 kW
Bauart	A1
Raumheizvermögen bei Zeitbrand bis ca.	118 m ³
Wirkungsgrad*	81,3%
Staub bez. auf 13% O ₂ *	27 mg/m ³
CO-Emission*	1,112 g/m ³
NOx Gehalt*	136 mg/Nm ³
Abgasmassenstrom* erforderl. Förderdruck*	5,06 g/s 0,12 mbar
Abgastemperatur*	297°C
2. Stufe 1. BImSchV	ja
Aachener, Düsseldorfer, Münchener, Regensburger	ja
§15a B-VG (Österreich)	ja ¹
VKF (Schweiz)	ja
externe Luftzufuhr raumluftunabhängig	ja nein
Automatik	ja
3 in 1 Komfort-Regelung	ja
Ø Rauchrohr	150 mm

Anschlusshöhe Rauchrohr	oben 194 cm, hinten +/-
Ø Externe Luftzufuhr	125 mm
Anschlusshöhe externe Luftzufuhr	15,0 cm
Feuerraumauskleidung	Vermiculite
Gussmulde	ja
Rüttelrost/Planrost	Rüttelrost
Aschebehälter	Schublade unterhalb des Feuerraums
Sekundärluft (Scheibenhinterlüftung)	ja
Primärluft	ja
Tertiärluft	nein
Höhe	157 cm
Breite	41,5 cm
Tiefe	41,5 cm
Gewicht ohne Speicherstein	192,5 kg
Gewicht mit Speicherstein	228,5 kg
sichtbares Scheibenmaß	B x H 300 x 425 mm
lichtes Feuerrauminnenmaß	B x T x H 300 x 300 x 500 mm
Brennstoffe	Scheitholz (Restfeuchte < 20%) Braunkohlebriketts Steinkohle Anthrazit Nuss 3

optimale Scheitholzlänge
Korpusfarbe

Energieeffizienzklasse
(Spektrum A++ bis G)

A+

¹ Gilt nur für den Brennstoff Scheitholz.

* Alle Werte beziehen sich auf die Verbrennung von Scheitholz.



Durch modernste Verbrennungstechnik erfüllen unsere Kaminöfen die aktuell strengsten Abgasnormen. Eine spezielle Scheibenhinterlüftung vermindert Rußablagerungen auf den großen Sichtscheiben. Die erzeugte Wärme wird zum einen als gesunde Strahlungswärme über die Frontscheibe und zum anderen als Konvektionswärme über die Lüftungsschlitze an den Aufstellraum abgegeben.

Damit Sie diese Vorteile in vollem Umfang nutzen können, ist es jedoch erforderlich, dass auch der Schornstein als „Motor“ des Systems für die Feuerstätte Ihrer Wahl geeignet ist und der richtige Brennstoff verwendet wird (Holz Restfeuchte max. 20 %. Das Verbrennen von Abfall oder z. B. lackiertem, verleimtem oder imprägniertem Holz ist gemäß Bundesimmissionschutzgesetz verboten und führt zu Schäden am Gerät). Denn, wenn Schornstein, Brennstoff und Feuerstätte nicht optimal zusammen passen, ist eine einwandfreie Funktion der Feuerstätte nicht möglich und kann u. a. eine mangelhafte Verbrennung und/oder das Verrußen der Sichtscheibe zur Folge haben. **Grundsätzlich bedarf der Anschluss einer Feuerstätte der vorherigen Prüfung und Zustimmung des zuständigen Schornsteinfegermeisters.** Dieser überprüft unter anderem, ob der Schornstein für die ausgewählte Feuerstätte geeignet ist, ob die Vorschriften von Feuerungsverordnung und Bauordnung sowie die Immissionschutzbestimmungen eingehalten werden. Die in unserem Prospekt abgedruckten technischen Daten der ausgewählten Feuerstätte sind dabei unbedingt zu berücksichtigen.

HARK-Heiztechnik Leistungsmerkmale (abhängig von der Feuerstätte, bitte technische Daten zur Feuerstätte beachten):



Dauerbrand:

Die Feuerstätte ist für den Dauerbrand geprüft. Mit Steinkohle Anthrazit-Nuss 3 oder Anthrazit-Briketts (25 g) bestückt kann die Feuerstätte über mehrere Stunden (auch über Nacht) in Betrieb bleiben, ohne dass neuer Brennstoff nachgelegt werden muss.



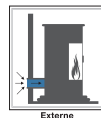
Automatik:

Über einen Kapillarfühler wird die Verbrennungsluftzufuhr automatisch in Abhängigkeit von der Konvektionswärme geregelt. Die einmal eingestellte Wärmeleistung wird so während des Abbrandes einer Brennstofffüllung automatisch gehalten.



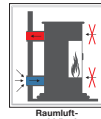
3 in 1 Komfort Regelung:

Einzigartiger Bedienungskomfort durch die HARK "3 in 1 Komfort Regelung". Anheizen, Verfeuerung von Holz, Verfeuerung von Kohle - jeder dieser Verbrennungsprozesse benötigt eine individuelle Luftzufuhr. Die 3 in 1 Komfort Regelung führt je nach gewählter Einstellung selbstständig die benötigte Luftmenge zu und sorgt so für einen optimalen Abbrand.



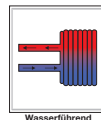
Externe Verbrennungsluftzufuhr:

Es besteht die Möglichkeit einer raumluftabhängigen Feuerstätte die benötigte Verbrennungsluft direkt aus dem Freien zuzuführen. Bei unterdruckerzeugenden Lüftungsanlagen im Haus können Zusatzmaßnahmen erforderlich sein, die mit dem Schornsteinfeger bzw. dem Lüftungsanlagenbauer abgestimmt werden müssen.



Raumluftunabhängig:

Raumluftunabhängige HARK-Kaminöfen haben die Bauartzulassung vom Deutschen Institut für Bautechnik (DIBt) und können in Verbindung mit modernen Lüftungsanlagen betrieben werden. Die Versorgung der Verbrennungsluft erfolgt über eine Luftleitung von außerhalb des Aufstellraums oder z. B. über ein Luft-Abgas-System (LAS). Der Kaminofen für den raumluftunabhängigen Betrieb ist mit einer Feuerraumtür mit Selbstverriegelung ausgestattet.



Wasserführend:

Mit dem eingebauten Wasserwärmetauscher ist der Kaminofen in der Lage, die Zentralheizungsanlage bei der Brauchwasserbereitstellung und dem herkömmlichen Heizbetrieb effizient zu unterstützen.

Hark-Kaminöfen und Heizeinsätze sind technisch aufwendige Feuerstätten, die unter höchsten Qualitätsstandards gefertigt werden.

* Unter Berücksichtigung der Hark Garantie- und Gewährleistungsbedingungen.



5 Jahre Garantie
auf den von Hark gefertigten Korpus von Kaminöfen und Heizeinsätzen.*



HARK Kamine und Kachelöfen – aus gutem Grund die meistgekauften Deutschlands.

Alle Angaben entsprechen dem Zeitpunkt der Drucklegung. Alle angegebenen Werte, Maße, Gewichte etc. sind ca.-Angaben. Druckfehler, Irrtümer, materialbedingte Farbabweichungen sowie technische Änderungen vorbehalten. Lieferzeiten: Kaminöfen, Radianten und Zubehör ca. 3 Wochen, Heizkamine, Kachel- oder Marmorkamine sowie Marmorfassaden ca. 4 bis 6 Wochen. Die Lieferzeiten sind abhängig von der Nachfrage. Bei einer erhöhten Nachfrage kann es zu einer verlängerten Lieferzeit kommen. Wir weisen darauf hin, dass der Druck die tatsächliche Farbgebung nur annähernd wiedergeben kann. Bei Natursteinprodukten sind Farbunterschiede, Einschlüsse, Glas- oder Quarzadern sowie Poren naturgegebene Erscheinungen. Bei Ofenkacheln sind Farbabweichungen innerhalb des Gesamtbildes, Haarrisse, Glasurwolken sowie geringe Maßabweichungen zulässig. Alle Kaminöfen, Dauerbrandöfen, Kamine und Fassaden werden als Selbstbausatz geliefert. Kaminöfen-Anschlussverrohrung, Bodenplatten, Zubehör und Dekoration nicht im Lieferumfang enthalten. Die Aufbau- und Bedienungsanleitung des jeweiligen Gerätetyps ist zu beachten. Zeichnungen sind urheberrechtlich geschützt, sie dürfen Dritten nur mit Genehmigung der Firma HARK GmbH & Co. KG zugänglich gemacht werden. © 2018 HARK GmbH & Co. KG – Alle Rechte, insbesondere Vervielfältigung und Nachdruck vorbehalten.