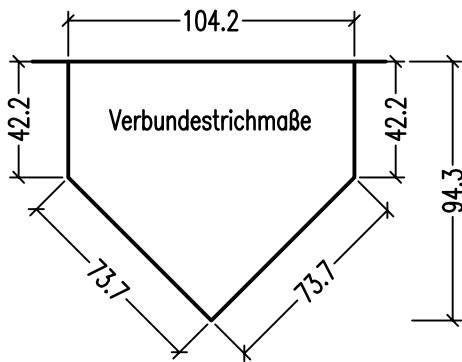
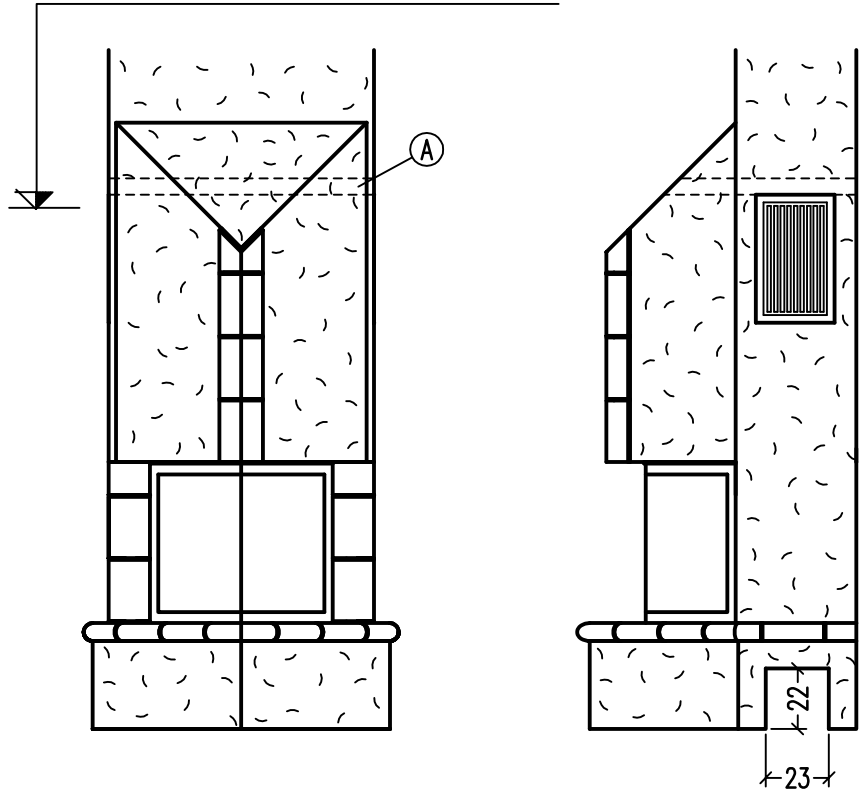
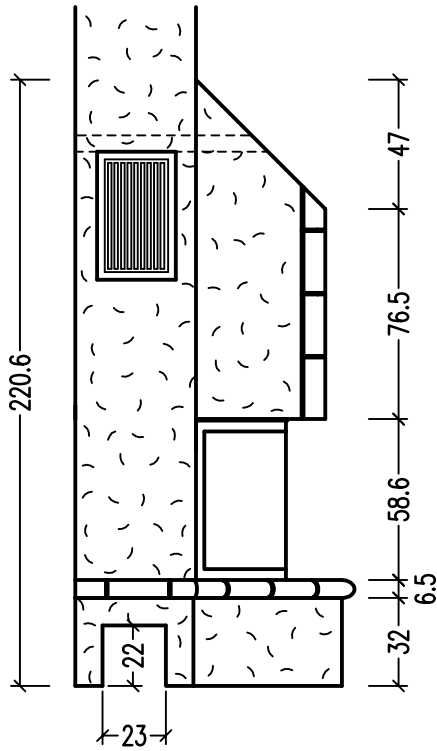
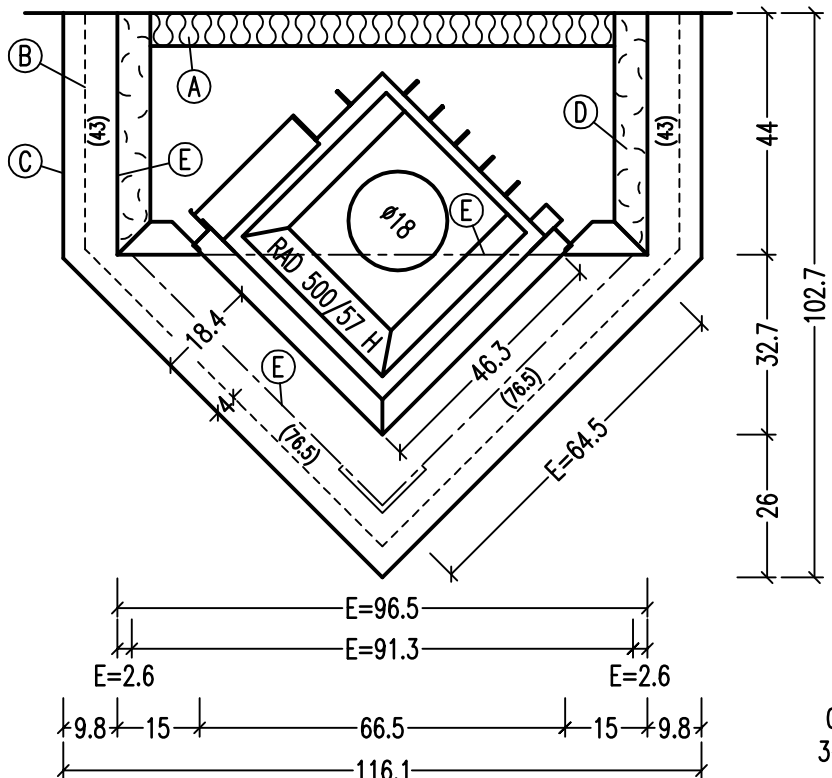


Simspr. X  
 ohne Motive  
 Schräg gesetzte Teile sind verkürzt dargestellt  
 Anschlußhöhe OK Rauchrohr = 190cm ab OK FFB



07.06.06  
 3-091-4

- (A) 6cm Promasil-Dämmung 950-KS
- (B) Sockelstein (Maße in Klammern = Setzkante Untersims = Außenkante verputzter Sockel)
- (C) Untersims
- (D) Schamotteverguß, Fa. Hark
- (E) Schürze, bei Selbstmontage bauseits



Alle angegebenen Maße sind ca-Maße

07.06.06  
 3-091-4